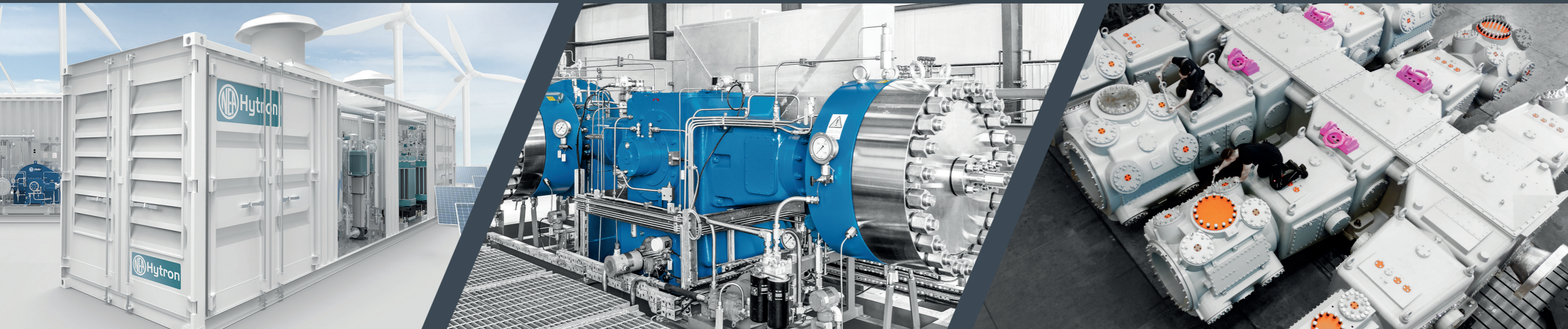




NEUMAN & ESSER

Get H₂ Ready!

ELEKTROLYSEURE und KOMPRESSOREN optimieren die H₂-WIRTSCHAFT der Zukunft



NEA|KOMPRESSOREN:

NEA Kolbenkompressoren für H₂-
Pipelines und die Speicherung in
Kavernen sind als 4-, 6-, und 8-
kurbelige Ausführungen mit
Drücken von mehr als
200 bar und 25.000 kW
Wellenleistung
erhältlich.

NEA|HYTRON ELEKTROLYSEURE:

Die NEA|HYTRON HyPEM und
alkalischen Elektrolyseursysteme
mit einer weiten Kapazitätsspanne
produzieren hochwertigen
Wasserstoff von 99,9999%
mit Drücken von
über 30 barg.

Energiewende mit Kompressoren

Seit über 80 Jahren bedient NEUMAN & ESSER Prozesse in Raffinerien sowie der petrochemischen und chemischen Industrie nach API 618. Damit verfügt NEA über ein fundiertes Know-how in der Verdichtung aller Prozessgase, insbesondere von Wasserstoff und Wasserstoffmischgasen. Die NEA GROUP hat ihr Anwendungsportfolio erweitert und so den Wandel des auf fossilen Brennstoffen basierenden Öl- und Gassektors hin zu einer H₂ Economy mit grünem Wasserstoff aus erneuerbarer Energie vorange-trieben. Hier kommen die bewährten Kompressortechnologien von NEA und HOFER ins Spiel. Die Umstellung des Energiesystems auf Power-to-Gas braucht energieeffiziente Kolben- und Membrankompressoren. Sie sind die perfekte Ergänzung, um sowohl die Flexibilität der Nachfrage als auch die Energiesicherheit mit grünen Gasen zu gewährleisten.

NEA|HOFER MKZ KOMPRESSOREN:

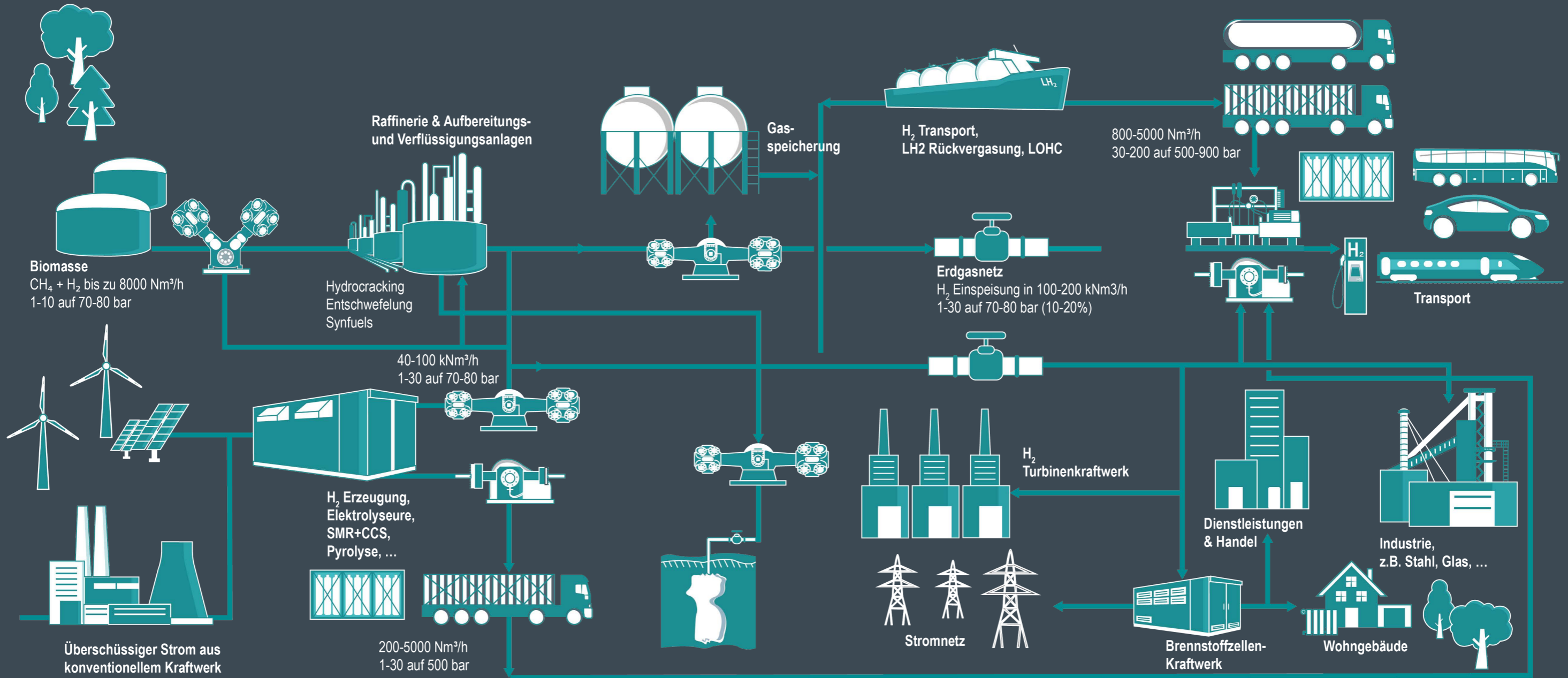
Öl- und abriebfreie Verdichtung mit
Membrankompressoren MKZ von HOFER
bedienen alle Power- to-X Anwendungen
mit Drücken auch jenseits von 1.000 bar,
geeignet für H₂-Flaschenabfüllung und
Trailerbefüllung sowie PKW-, LKW-, Bus-
und Bahn-Tankstellen.

NEA|HOFER TKH KOMPRESSOREN:

Hydraulisch angetriebene TKH-
Kolbenkompressoren von HOFER
für die 100% ölfreie Betankung
von 700 bar Wasserstoff-
Fahrzeugtanks.

NEUMAN & ESSER: Agile. Solution. Experts.
neuman-esser.com

Das NEUMAN & ESSER Portfolio für die H₂-Wertschöpfungskette



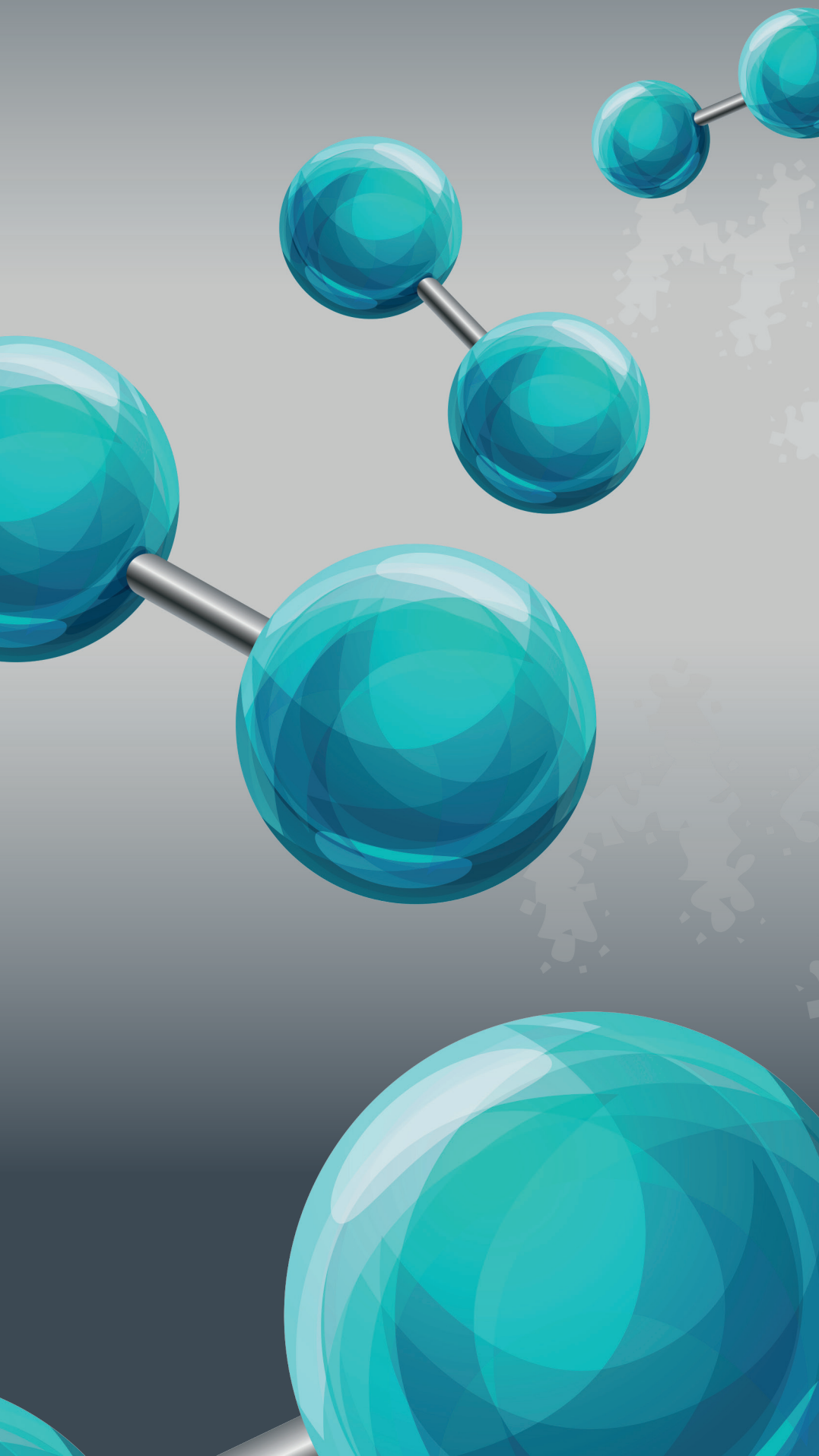
Primärenergie

Umwandlung & Verarbeitung

Speicherung

Transport & Verteilung

Endverbraucher



NEUMAN & ESSER
Werkstr. o. Nr.
52531 Übach Palenberg,
Deutschland
Tel: +49 2451 481 01
www.neuman-esser.de

