

BIO-ENERGY



COMPRESSORS

NEUMAN & ESSER

Biogas-Verdichter

BIO-ENERGY

Das **LEISTUNGSSPEKTRUM** für jeden Prozess

NEUMAN & ESSER bietet für die Prozesse der Biogaserzeugung, Biogasaufbereitung und Biomethan-nutzung ölfreie Kolbenverdichter der kompakten V-Bauform an. Nach der Reinigung und Brennwert-anpassung des Gases übernimmt der NEA Verdichter bei bis zu 90 bar Enddruck entweder die Einspeisung des Biomethans ins Erdgasnetz oder die Rückein-speisung des überschüssigen Erdgases in das vor-handene Transportnetz. Die Verdichtung erfolgt grundsätzlich ölfrei, d.h. ohne Kontaminierung mit Öl im Zylinderraum, und sichert somit die Gasbe-schaffenheit nach DVGW G260. Das Triebwerk ist gasdicht und druckfest ausgeführt, so dass keine Leckagen entstehen. Der NEA Verdichter ist daher ein Garant für die emissionsfreie Verdichtung im rea-len Betrieb.

Der **LIEFERUMFANG** Maßgeschneidert für den Platzbedarf

Der Biogasverdichter wird in der Regel auf einer ebenen Bodenplatte starr aufgestellt, die schwingungs-technisch vom Gebäude entkoppelt sein muss. Zu den Lieferoptionen gehört auch eine auf einem stabilen Grundrahmen montierte Verdichteranlage. Die Anlagenteile werden fest auf dem Rahmen verankert, so dass sich im Betrieb ein ruhiger Lauf einstellt. Für Betreiber, die den Aspekt des Umweltschutzes miteinbeziehen, bietet NEUMAN & ESSER die Aufstellung in dem selbst entwickelten Betoncontainer an - schlüsselfertig aufstellbar auf einem Fundament. Dieser schützt die Umwelt vor Lärmemissionen und passt sich spielerisch der Umgebung an.

Der **NEAC SERVICE** für eine lückenlose Betreuung

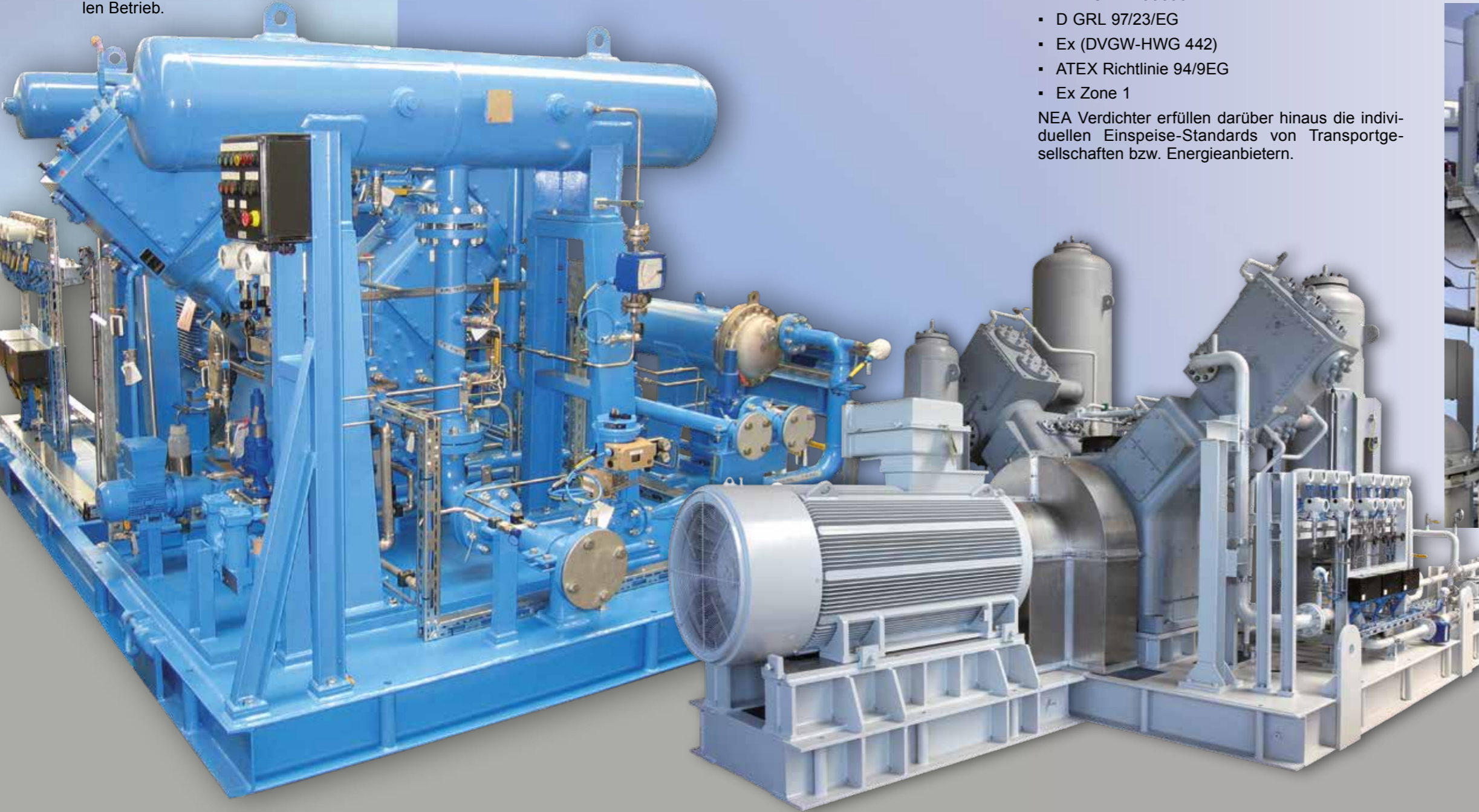
Der NEA Biogasverdichter ist so konzipiert, dass trotz seiner kompakten Bauweise eine gute Zugänglichkeit für Wartungsarbeiten gewährleistet ist. Auf Wunsch werden diese von dem Service-Team des Schwesterunternehmens NEAC Compressor Service durchgeführt. Die globale Auf-stellung des Service-Dienstleisters und der Einsatz eines eigenen Service-Mobils garantieren den schnellen Service-Einsatz vor Ort. Es können indi-viduell zugeschnittene Wartungsverträge abge-schlossen werden, die auch die Einrichtung eines Konsignationslagers für Verschleiß- und Ersatzteile vorsehen. Dies sichert die hohe Verfügbarkeit der Anlage. Eine 24-h-Service-Hotline ist eingerichtet.

RICHTLINIEN und **STANDARDS** für einen störungsfreien Betrieb

Folgende Ausführungsvorschriften werden von NEA Verdichteranlagen zur Netzeinspeisung erfüllt:

- DVGW Arbeitsblätter G 498 und G 497 - VP 265-1
- HL-VO/DIN 30690
- D GRL 97/23/EG
- Ex (DVGW-HWG 442)
- ATEX Richtlinie 94/9EG
- Ex Zone 1

NEA Verdichter erfüllen darüber hinaus die indivi-duellen Einspeise-Standards von Transportge-sellschaften bzw. Energieanbietern.





COMPRESSORS

NEUMAN & ESSER GROUP

- COMPRESSORS
- SERVICES
- SEALINGS
- PROCESS
- DIGITALS

Mehr über uns @

www.neuman-esser.com

www.neacusa.com

www.neac.de

www.staskol.com

www.hofer-hochdrucktechnik.de

Hauptsitz

Übach-Palenberg, Deutschland

Tel.: +49 2451 481-01