

PRODUKTINFORMATION

Das Magnum®- HammerHead™ -Ventil

Der neue Maßstab für Verlässlichkeit und Effizienz



NEAC Compressor Service, eines der weltweit größten OEM Serviceunternehmen für Kolbenkompressoren, bietet den Austausch auf Magnum®-HammerHead™-Ventile in enger Kooperation mit Dresser-Rand an.

Dresser-Rand hat dank seiner langjährigen Engineering Kompetenz eine innovative Konstruktion auf den Markt gebracht, die neue Maßstäbe in puncto Verlässlichkeit, lange Lebensdauer, Effizienz, Erschwinglichkeit und kurze Durchlaufzeiten ab dem Angebot bis hin zur Lieferung setzt – das Magnum®-HammerHead™-Ventil. Es wurde speziell für Anwendungen mit hohem Molekulargewicht für niedrige und hohe Kompressordrehzahlen konstruiert. Das Magnum-HammerHead-Ventil ist für alle Marken von Kolbenkompressoren geeignet.



Einzigartige Vorteile

Das Magnum-HammerHead-Ventil maximiert die Kompressoreffizienz für Anwendungen mit hohem Molekulargewicht, wie Kohlendioxid, Ethylen, Propan und Erdgas. Im Gegensatz zu anderen "Poppet"-Ventilen ist das HammerHead-Ventil auch für hohe Kompressordrehzahlen geeignet. Im Gegensatz zu Platten- und Ringventilen, hat das HammerHead-Ventil nur ein Element für alle Ventilgrößen, was die Lagerhaltung vereinfacht.

Den Standard verbessern

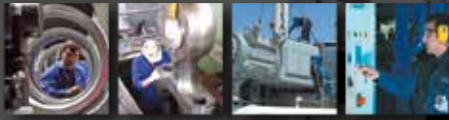
Die Leistung und Verlässlichkeit des Ventils sind für die Kompressorleistung sehr wichtig. Die einzigartige Elementkonstruktion des HammerHead-Ventils verringert die Dehnbeanspruchungen. Dies führt zu einer langen Lebensdauer bei einigen der anspruchsvollsten Anwendungen.

Innovative Konstruktion

Für mehr Effizienz

Die Strömungsdynamik (CFD) und die Finite-Elemente-Analyse (FEA) wurden eingesetzt, um die Geometrie des HammerHead-Ventils zu entwickeln, welche den Durchflussbereich des Ventils sogar bis zu 60 Prozent verbessert. Minimale Ventilverluste äußern sich in einer verbesserten Effizienz.





RECIPS

We have only one business: RECIPS.

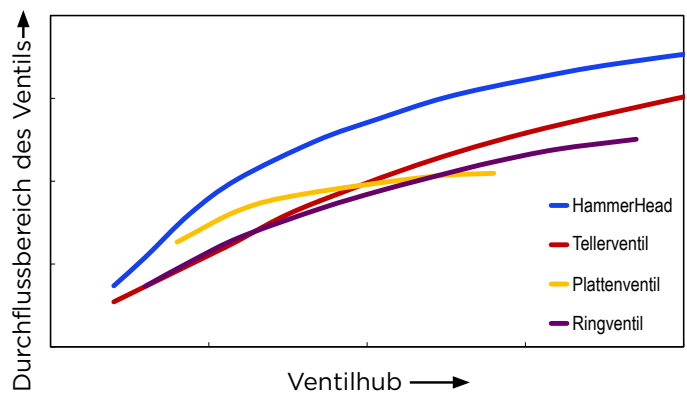


PRODUKTINFORMATION

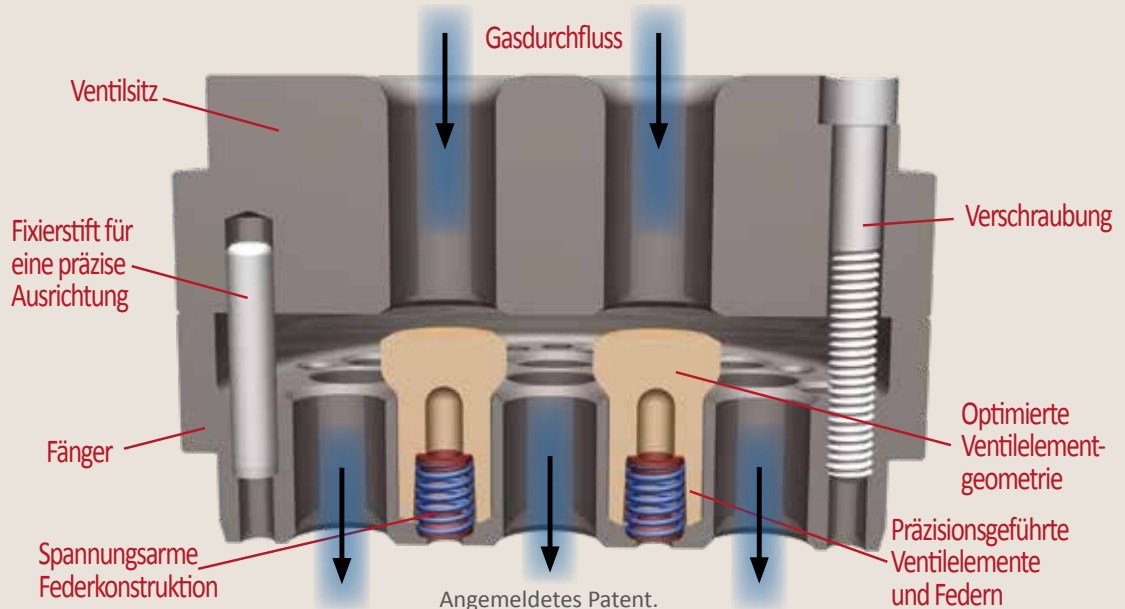
EIGENSCHAFTEN	VORTEILE
Leistungsstarkes Ventilelement	Kann bei hohen Kompressordrehzahlen und Druckdifferenzen betrieben werden
Für alle Kolbenkompressoren geeignet	<ul style="list-style-type: none"> ▶ Gemeinsamkeit der internen Elemente und Instandsetzungsmethoden ▶ Kann auch mit Finger- und Ventilsteckergreifern genutzt werden
Bestätigte fortgeschrittene Ventilelementgeometrie	Reduziert Ermüdungsbeanspruchungen für einen längeren Lebenszyklus, während Energieverluste minimiert werden
Allgemeines Element für alle Ventile	<ul style="list-style-type: none"> ▶ Reduziert den Ersatzteillagerbestand ▶ Erhöht die Austauschbarkeit ▶ Minimiert die Wiederbeschaffungskosten
Präzisionsgeführte/s Element und Federn	Erhöht die Verlässlichkeit der beweglichen Teile für einen langfristigen Betrieb
Stromlinienförmiger Durchfluss mit ausgeglichenem Sitz-, Fänger- und Hubquerschnitt	Maximiert die effektiven Strömungsflächen und ist gegenüber Partikeln und Flüssigkeiten im Gas unempfindlicher
Optimierte Konstruktion für eine verbesserte Effizienz	Niedrigere $\frac{\text{Nennleistung}}{\text{Nm}^3/\text{h}}$

Leistungstests

Die Durchflusstests haben gezeigt, dass das Magnum-HammerHead-Ventil alle anderen getesteten Ventiltypen übertrifft (siehe Graph des Durchflussbereichs gegenüber des Hubs), einschließlich der Teller-, Platten- und Ringventile.



Der stromlinienförmige Durchfluss mit optimiertem Sitz-, Fänger- und Hubquerschnitt erhöht den Bereich des Ventildurchflusses; Unempfindlichkeit gegen Flüssigkeiten und Partikel in den Gasen.



NEAC Compressor Service GmbH & Co. KG

Werkstrasse, 52531 Übach-Palenberg, Germany
 Phone: +49 2451 481-03 • info@neac.de • www.neac.de

OEM-Ersatzteillieferant für Produktlinien folgender Kolbenkompressoren-Hersteller:

